

“Fernão do Pó Golf Garden”

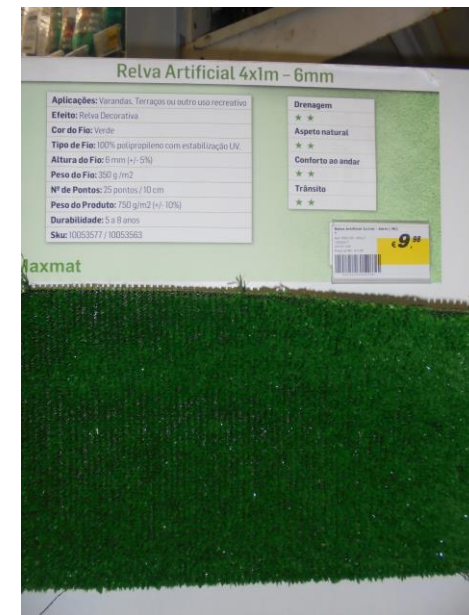
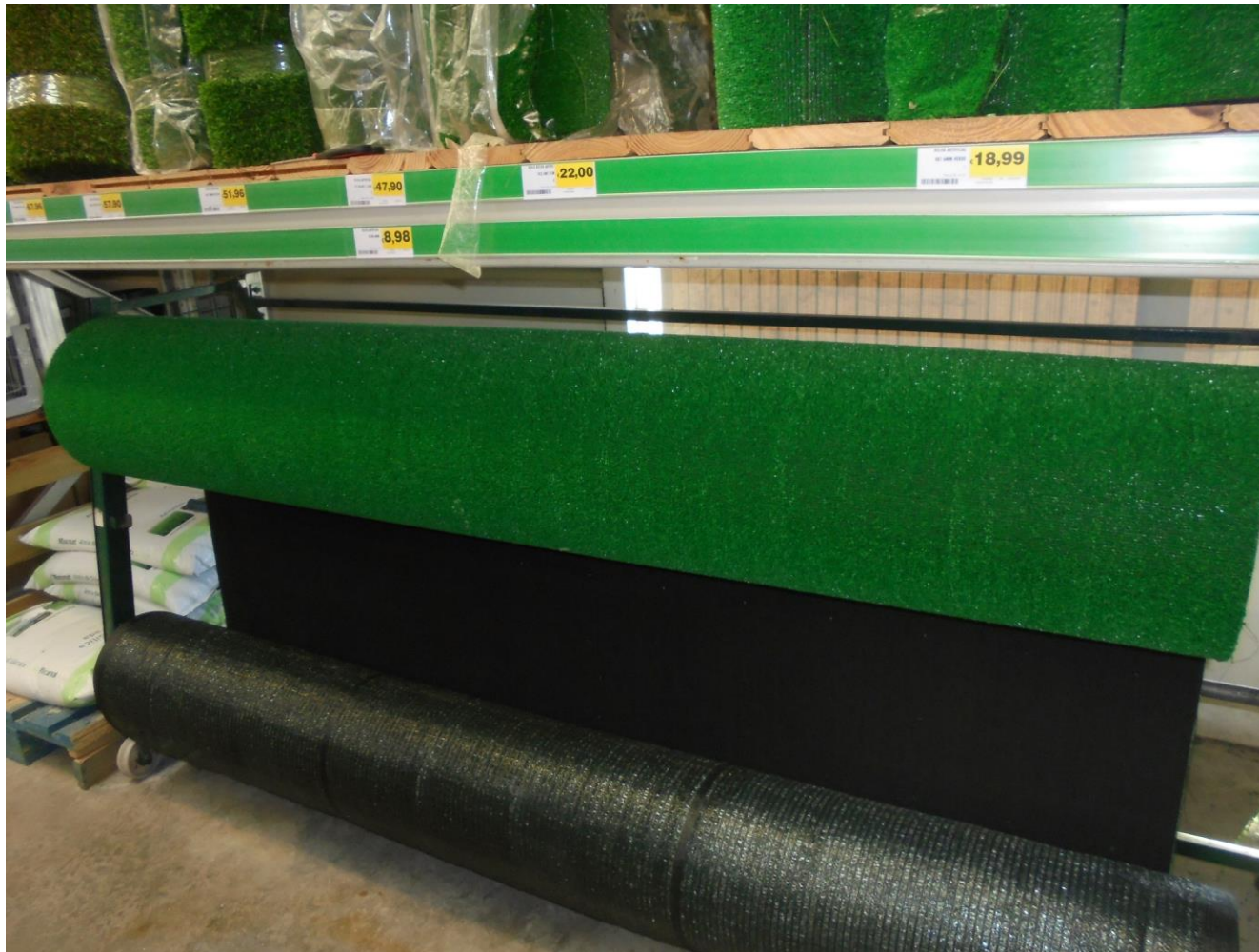
- Material para construção dos 5 Greens / Buracos;
- Sequência/modo de construção;
- Aquisição e custo dos materiais e mão-de-obra.

(3º Período; 2015-16)

5 Greens/Buracos
de
relva sintética
com
20m² cada (4m x 5m)

Material
para
construção dos 5 Greens/Buracos

- 2 rolos de relva *spring* verde sintética (25mx2m)



- 8 rolos de malha antiervas *geotex* (1,60mx10m)



- 160 (16 sacos de 10 garramos)



- 16 sacos de 20kg de areia sílica



- 1000kg de areia + transporte



- 5 copos (buracos)



- 5 varas de fibra e 5 bandeiras (sinalizaç. buraco)



- 5 barrotes (1,20m) + 5 placas (60cmx30cm)



- 10 estacas com 60cm



**- 2 latas (peq.) tinta vermelha/amarela; 1 lata de litro de verniz+
trinchas + fita**



Sequência/modo de construção

- 1°**- Foram marcadas as 5 áreas de 20m² e pulverizadas, para matar toda a relva/erva;
 - 2°**- Posteriormente, nessas 5 áreas de 20m², foi retirada toda a erva/relva e afundado 15cm;
 - 3°**- Alisaram-se todas as áreas e colocaram-se-lhes, uma camada fina de areia;
 - 4°**- Calcou-se bem, todas as áreas, com rolo e maço;
 - 5°**- Colocou-se 3 tiras de malha antiervas, antecipadamente, cortadas, com um xizato, com a dimensão de 1,60m x 5m, em cada uma das áreas;
 - 6°**- Colocou-se 2 tapetes de relva, previamente, cortados, com um xizato, com a dimensão de 2m x 5m, em cada uma das áreas;
- Os materiais (5° e 6°), em todos os *greens*, ficaram paralelos;

7º- Pregou-se os garramos, 50cm em 50cm, para fixar os tapetes aos tapetes e os tapetes e malha ao chão, em todos os *greens*:

8º- Colocou-se 1 copo, em cada *green*, após marcação centralizada. Para tal, foram realizados cortes no tapete e na malha, com um xizato, em cruz e na diagonal, retirou-se o chão com uma colher e, por fim, enfiou-se o copo;

9º- Espalhou-se a areia sílica, em todos os *greens*, que tem a grande função de manter os filamentos da relva na vertical. É o garante da qualidade e da durabilidade dos *greens*!

10º- Colocou-se, também, a toda a volta dos 5 *greens* uma camada de areia para proteger e definir melhor os seus limites.

11º- Para terminar a obra, faltava a sinalização de cada *green*. Para tal, espetou-se 1 barrote no chão e juntou-se 1 placa (movível), previamente gravada com um pirógrafo e pintada com verniz. E, finalmente, colocaram-se 2 estacas, antecipadamente, pintadas, uma de cor amarela, outra de vermelho, para definir o local das tacadas de partida, respetiva/ p/ homens e p/ *ladies*.

Aquisição e custos dos materiais e mão-de-obra

Aquisição dos materiais

Todos os materiais foram comprados no AKI e MAXMAT, nas Caldas da Rainha, exceto a areia simples (Bombarral), os copos e as varas de fibra com as respetivas bandeiras de sinalização dos buracos (GolfJardim)

Dados da Empresa GolfeJardim:

Rua Manuel Viegas Guerreiro, nº 276A (estrada da Fonte Santa)

8135-016 ALMANCIL, ALGARVE, PORTUGAL

Telefone: 289390990; Telemóvel: 917390990; Fax: 289390991

E-mail: inf@golfejardim.pt;

www.golfejardim.pt

Custos dos materiais

- 2 rolos de relva <i>spring</i> verde sintética (25mx2m)	499,00€
- 8 rolos de malha antiervas <i>geotex</i> (1,60mx10m)	127,92€
- 160 garramos (16 sacos de 10 garramos)	68,64€
- 16 sacos de 20kg de areia sílica	103,84€
- 1000kg de areia + transporte	60,00€
- 5 copos (buracos)	48,60€
- 5 varas de fibra e 5 bandeiras (+ estampagem)	200,10€
- 5 barrotes 1,20m + 5 placas (60x30)	30,00€
- 1 lata de verniz + 1 trincha	10,00€
- 10 estacas com 60cm	15,90€
- 2 latas peq. de tinta vermelha e amarela + trincha + fita	15,00€

Total

1117,20€

Mão-de-obra

- A mão de obra foi toda oferecida pelos alunos dos Cursos de Jardinagem, pelos professores de Educação Física e pelos funcionários que desempenham as suas funções nos vestiários e balneários da escola.

Nota final:

Todos os utensílios necessários para levar a cabo a obra (enxadas, pás, ancinhos, forquilhas, vassouras, maço, cilindro manual, marreta, carro de mão, etc,) foram fornecidos pela Escola - Curso de Jardinagem -, pela Empresa FlorÓbidos Garden Center e pelo Diretor de Instalações.