

“Fernão do Pó Golf Garden”

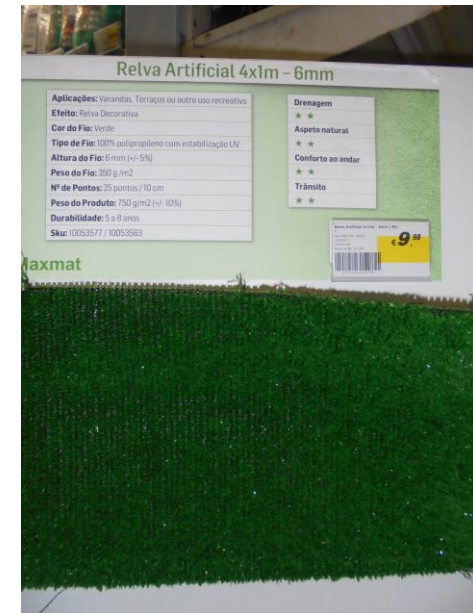
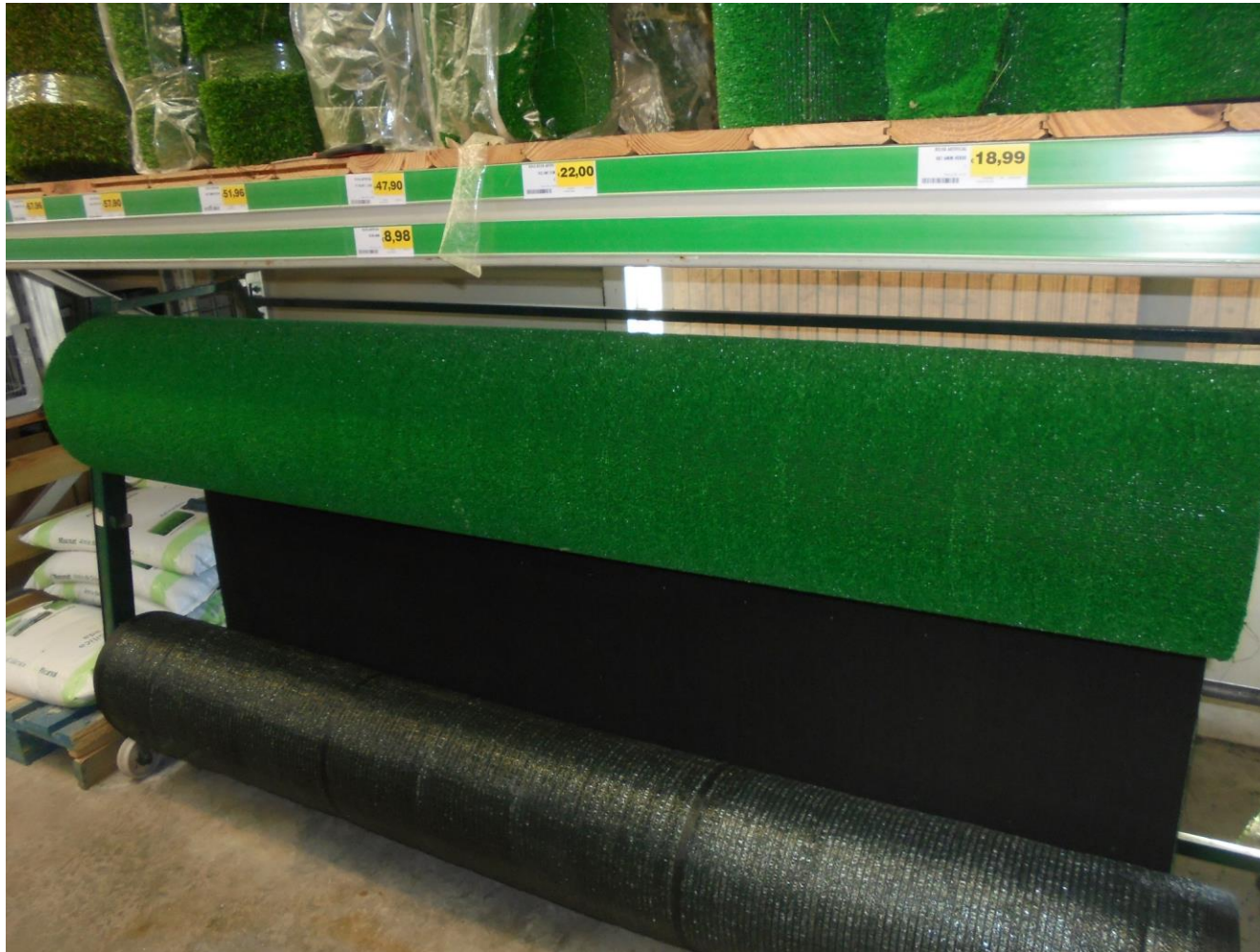
- Material para construção do Putting-Green;
- Sequência/modo de construção;
- Aquisição e custos dos materiais e mão-de-obra.

(2º Período; 2015-16)

Putting-Green
de
relva sintética
com
50m² (8m x 6,25m)

Material
para
construção do Putting-Green

- 1 rolo de relva *spring* verde sintética (25mx2m)



- 4 rolos de malha antiervas *geotex* (1,60mx10m)



- 80 garramos (8 sacos de 10 garramos)



- 8 sacos de 20kg de areia sílica



- 500kg de areia



- 4 copos (buracos)



- 4 marcadores de buraco



- 1 barrote 1,20m + 1 placa (60cmx30cm)



Sequência/modo de Construção

- 1°**- Foi marcada uma área de 50m² e pulverizada, para matar toda a relva/erva;
 - 2°**- Posteriormente, nessa área de 50m², foi retirada toda a erva/relva e afundado 15cm;
 - 3°**- Alisou-se toda a área e colocou-se uma camada fina de areia;
 - 4°**- Calcou-se bem toda a área com rolo e maço;
 - 5°**- Colocou-se 4 tiras de malha antiervas, antecipadamente, cortadas, com um xizato, com a dimensão de 8,20mx1,60m;
 - 6°**- Colocaram-se 4 tapetes, anteriormente, cortados, com um xizato, com a dimensão de 2mx6,25m;
- Os materiais 5° e 6° ficaram cruzados;

7º- Pregou-se os garramos, 50cm em 50cm, para fixar os tapetes aos tapetes e os tapetes e malha ao chão;

8º- Colocou-se os 4 copos após marcação. Para tal, foram realizados cortes no tapete e na malha, com um xizato, em cruz e na diagonal, retirou-se o chão com uma colher e, por fim, enfiou-se os copos;

9º- Espalhou-se a areia sílica, por todo o *green*, que tem a grande função de manter os filamentos de relva na vertical. É o garante da qualidade e da durabilidade do *green*;

10º- Colocou-se, também, a toda a volta do *Putting-Green* uma camada de areia para proteger e definir melhor os seus limites;

11º- Para terminar a obra, faltava a sinalização. Para tal, espetou-se o barrote no chão e juntou-se a placa (movível), previamente gravada com um pirógrafo e pintada com verniz.

Aquisição e custos dos materiais e mão-de-obra

Aquisição dos materiais

Todos os materiais foram comprados no AKI e MAXMAT, nas Caldas da Rainha, exceto a areia “simples” (Bombarral), os copos e os marcadores de buracos (GolfJardim)

Dados da Empresa GolfeJardim:

Rua Manuel Viegas Guerreiro, nº 276A (estrada da Fonte Santa)

8135-016 ALMANCIL, ALGARVE, PORTUGAL

Telefone: 289390990; Telemóvel: 917390990; Fax: 289390991

E-mail: inf@golfejardim.pt;

www.golfejardim.pt

Custos dos materiais

- 1 rolo de relva <i>spring</i> verde sintética (25m×2m)	249,50€
- 4 rolos de malha antiervas <i>geotex</i> (1,60m×10m)	63,96€
- 80 garras (8 sacos de 10 garras)	34,32€
- 8 sacos de 20kg de areia sílica	51,92€
- 500kg de areia + transporte	30,00€
- 4 copos (buracos)	30,80€
- 4 marcadores de buraco	86,76€
- 1 barrote 1,20m + 1 placa (60×30)	6,00€

Total

553,26€

Mão-de-obra

- A mão de obra foi toda oferecida pelos alunos dos Cursos de Jardinagem, pelos professores de Educação Física e pelos funcionários que desempenham as suas funções nos vestiários e balneários da escola.

Nota final:

Todos os utensílios necessários para levar a cabo a obra (enxadas, pás, ancinhos, forquilhas, vassouras, maço, cilindro manual, marreta, carro de mão, etc.) foram fornecidos pela Escola - Curso de Jardinagem -, pela Empresa FlorÓbidos Garden Center e pelo Diretor de Instalações.